

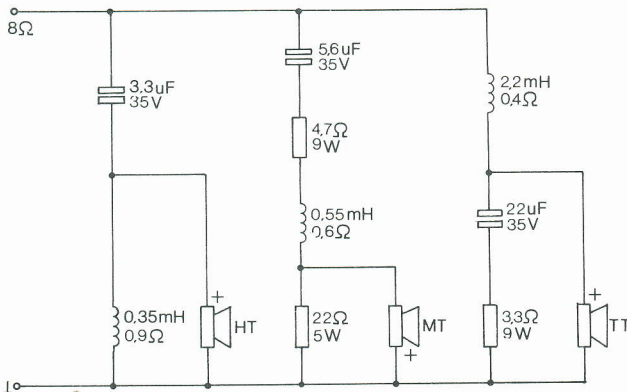
CL 9010 CL 9020 CL 9040

Service Information Informations de Service

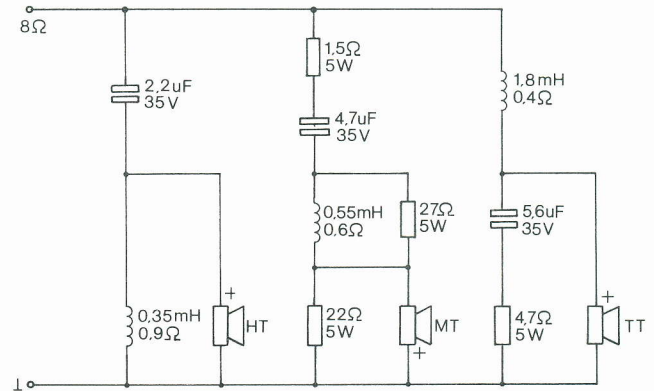


Technische Daten	Technical data	Caractéristiques techniques	CL 9010	CL 9020	CL 9040
System	System	Système	Dreiweg three-way trois voies	Dreiweg three-way trois voies	Dreiweg three-way trois voies
Impedanz	Impedance	Impédance	8 Ohm	8 Ohm	8 Ohm
Nennbelastbarkeit	Power handling capacity	Capacité de charge nominale	55 Watt	70 Watt	100 Watt
Musikbelastbarkeit	Music rating power	Capacité de charge musicale	80 Watt	90 Watt	130 Watt
Übertragungsbereich	Frequency response	Bande passante	45–20000 Hz	35–22000 Hz	30–22000 Hz
Eigenresonanz	Natural resonance	Résonance propre	65 Hz	62 Hz	60 Hz
Kenschalldruckpegel gemessen unter Wohnraumbedingungen (Meßsignal: 1 W Rosa Rauschen, Mikrofonabstand: 1 m, Boxmitte) 8 Ohm	Rated Sound pressure level measured under living room conditions (test signal: weighted noise signal, microphone distance: 1 metre to middle of box) 8 ohms	Niveau de pression sonore nominale mesurée dans les conditions d'une pièce d'habitation (signal de mesure: souffle rosa, distance du micro: 1 mètre vers milieu de l'enceinte) 8 ohms	86 dB	86 dB	87 dB
Bestückung Tieftöner Mitteltöner Hochtöner Kalotten-Hochtöner	Equipment Woofer Mid range speaker Tweeter Dome-type-tweeter	Équipement Haut-parleur pour sons graves Haut-parleur pour sons moyens Haut-parleur pour aigues Haut-parleur pour aigues (type dôme)	160 mm Ø 100 mm Ø 57 mm Ø	160 mm Ø 100 mm Ø 19 mm Ø	200 mm Ø 125 mm Ø 25 mm Ø
Empfohlene Verstärker-Musikleistung / Kanal	Recommended amplifier music output / channel	Puissance de sortie musicale recom- mandée pour l'amplificateur / canal	20–80 Watt	20–90 Watt	20–130 Watt

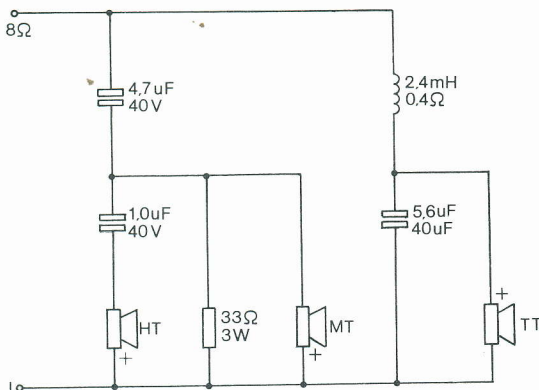
CL 9040



CL 9020



CL 9010



CL 9010	CL 9020	CL 9040	Bezeichnung / Description
282 935	282 940	282 944	Lautsprecherbox (einzeln)
282 936	282 942	282 945	Frontabdeckung
282 937	282 937	282 946	Tiefton-Lautsprecher
282 938	282 938	282 947	Mittelton-Lautsprecher
282 939	282 941	282 948	Hochtton-Lautsprecher
283 165	282 943	282 949	Frequenzweiche