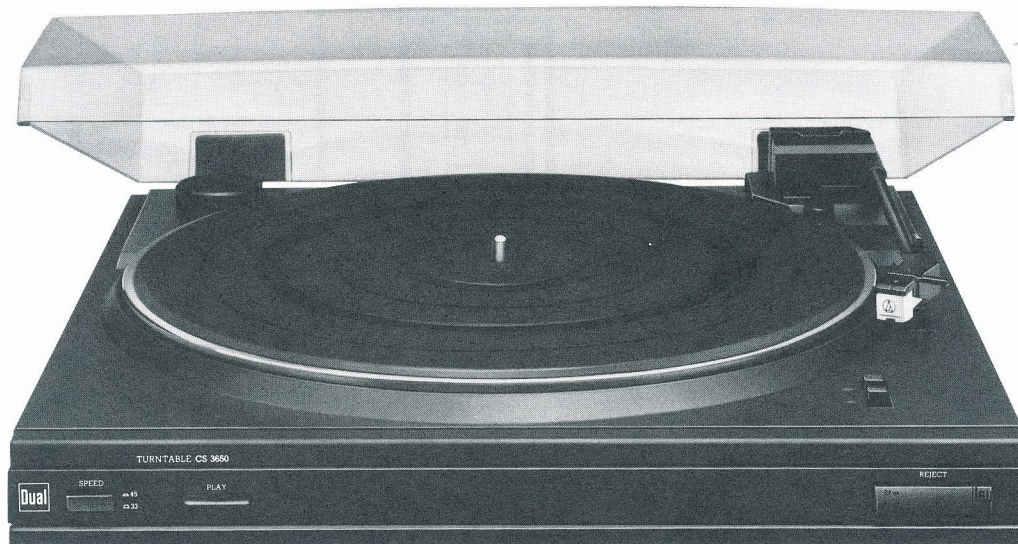
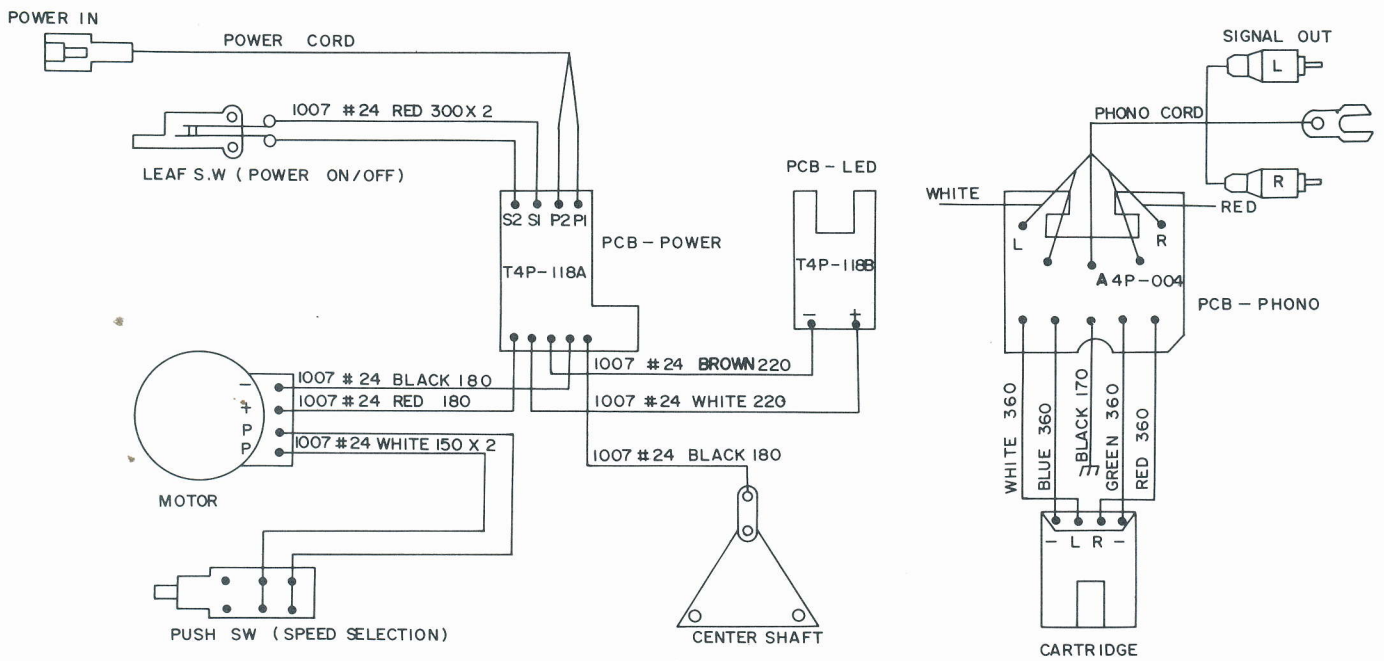
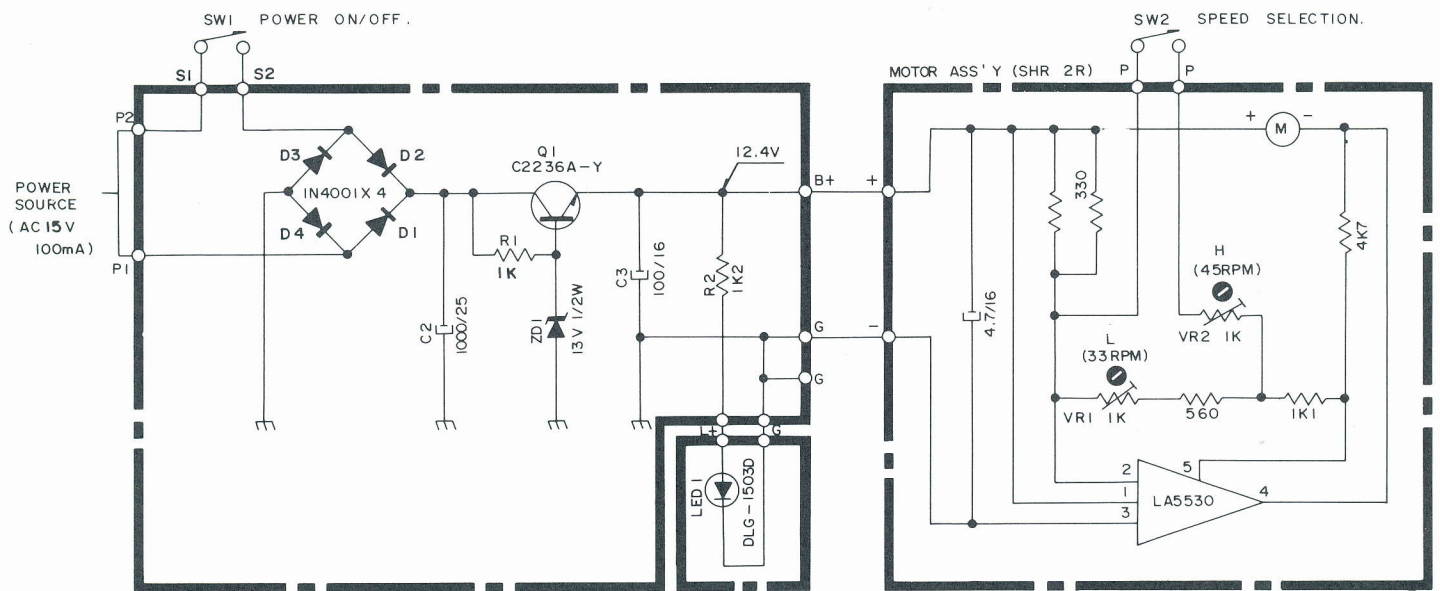


CS 3650



Technische Daten	Technical data	Caractéristiques techniques	CS 3650
Meßwerte = typische Werte	Measured values = typical values	Valeurs mesurées = valeurs typiques	
Riemenantrieb elektronisch-geregelter Gleichstrommotor	Belt drive electronic-controlled DC motor	Entraînement à courroie moteur à courant continu réglé par électronique	
Betriebsspannung	Operating voltage	Tensions de service	15 V ~
Stromaufnahme	Current input	Consommation	100 mA
Plattenteller-Drehzahlen	Platter speeds	Vitesses du plateau	33 $\frac{1}{3}$, 45 U/min.
Gleichlaufschwankungen nach DIN/WRMS	Wow and flutter DIN/WRMS	Tolérance de vites DIN/WRMS	0,10/0,06 %
Plattenteller	Platter	Plateau	294 mm \varnothing
Störspannungsabstand (nach DIN 45 500) Rumpel-Fremdspannungsabstand Rumpel-Geräuschspannungsabstand	Signal-to-noise ratio (DIN 45 500) Rumble unweighted signal-to-noise ratio Rumble weighted signal-to-noise ratio	Rapport signal/bruit (DIN 45 500) Signal/tension extérieure de ronflement Signal/tension perturbatrice de ronflement	42 dB 64 dB
Effektive Tonarmlänge	Effective tonearm length	Longueur efficace du bras	205 mm
Kröpfungswinkel	Offset angle	Angle de coude	30°
Überhang	Overhang	Excédent	24,5 mm
Magnet-Tonabnehmer HiFi DIN 45 500	Cartridge HiFi DIN 45 500	Cellule HiFi DIN 45 500	AT-3606
Diamantnadel sphärisch	Diamond stylus conical	Aiguille/diamant sphériques	ATN 3606 15 μ m \circ
Empfohlene Auflagekraft	Tracking force	Force d'appui	35 mN (30–40 mN)
Übertragungsbereich	Frequency range	Bande passante	10 Hz – 20 kHz
Übertragungsfaktor	Output	Facteur de transmission	4 mV/5 cms ⁻¹ /1 kHz
Compliance horizontal vertikal	Compliance horizontal vertikal	Compliance horizontale verticale	30 μ m/mN 25 μ m/mN
Tonabnehmergewicht	Cartridge weight	Poids de cellule	4,5 g
Abmessungen (B×H×T)	Dimensions (W×H×D)	Dimensions (L×H×P)	350×97×340

Schematic diagram



Abgleich (Gehäuseboden entfernen)

Drehzahl

1. gewünschte Drehzahl einstellen,
2. mit Schraubendreher drehen bis Nenndrehzahl erreicht ist (Fig. 2),
3. Drehzahl umschalten und Vorgang wiederholen.

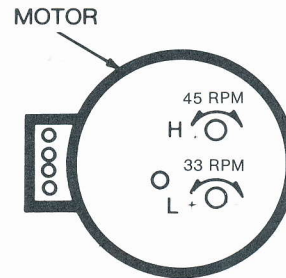


Fig. 2

Pitch Control Range Adjustment (Remove Bottom Cover)

1. Select required speed.
2. Adjust semifix resistor (see Fig. 2) with small minus driver until speed becomes rating
3. Repeat for second speed.

Abstellpunkt

- Tonarm auf der Stütze verriegeln
- Durch Drehen im Uhrzeigersinn verschiebt sich der Abstellpunkt nach außen (Fig. 3)
- Durch Drehen gegen den Uhrzeigersinn verschiebt sich der Abstellpunkt nach innen.

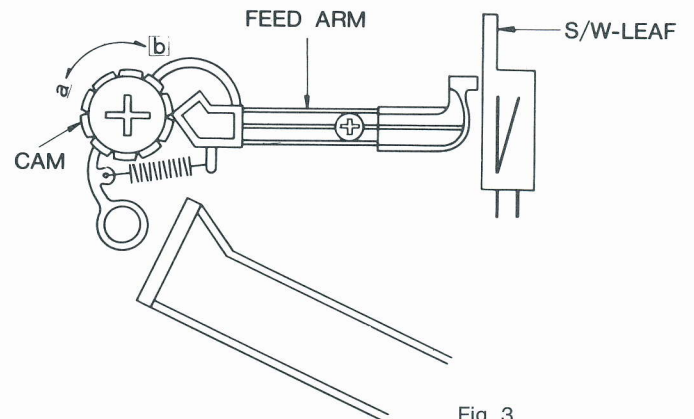


Fig. 3

Auto Return-Range Adjustment

- Lock Tone Arm to the Arm Rest and turn adj. screw (Fig. 3).
- Clockwise → Autoreturn Point will be earlier.
- Counterclockwise → Autoreturn Point will be later.

Tonarmlift

Die Lifthöhe läßt sich durch Drehen der Schraube S verändern.

Tonearm lift

The lift can be varied by turning the screw S.

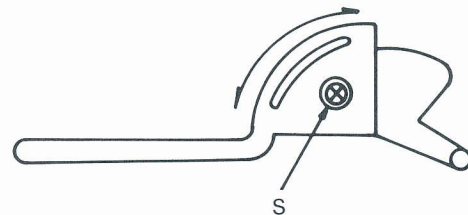
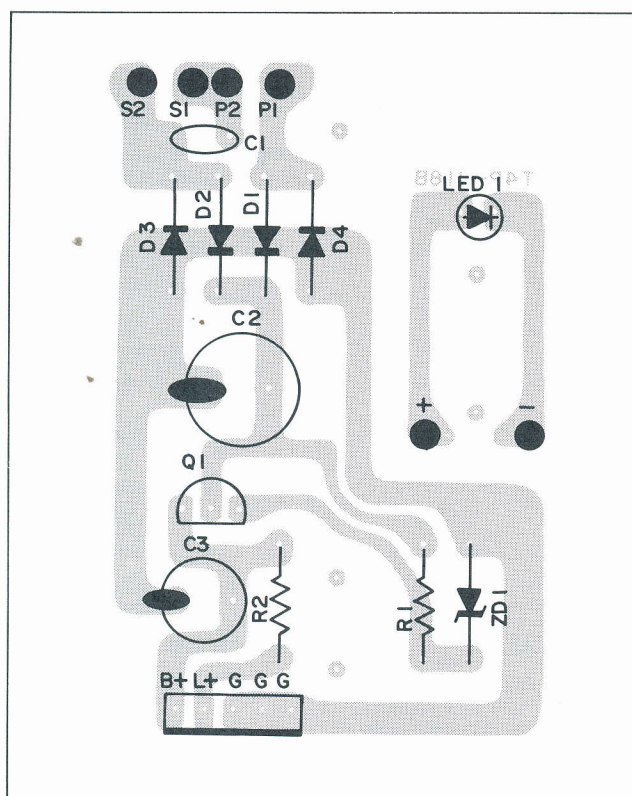
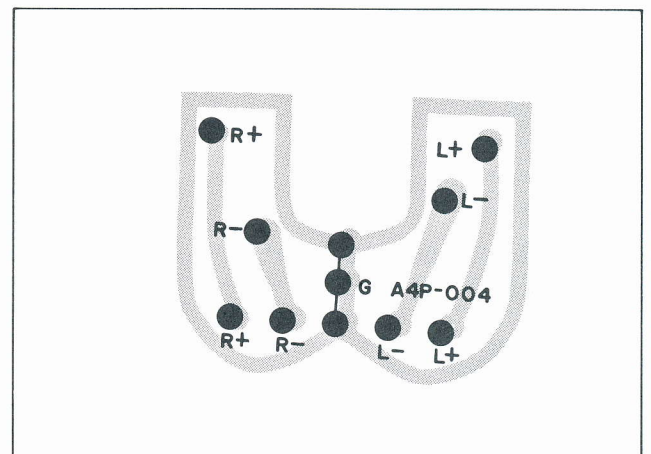


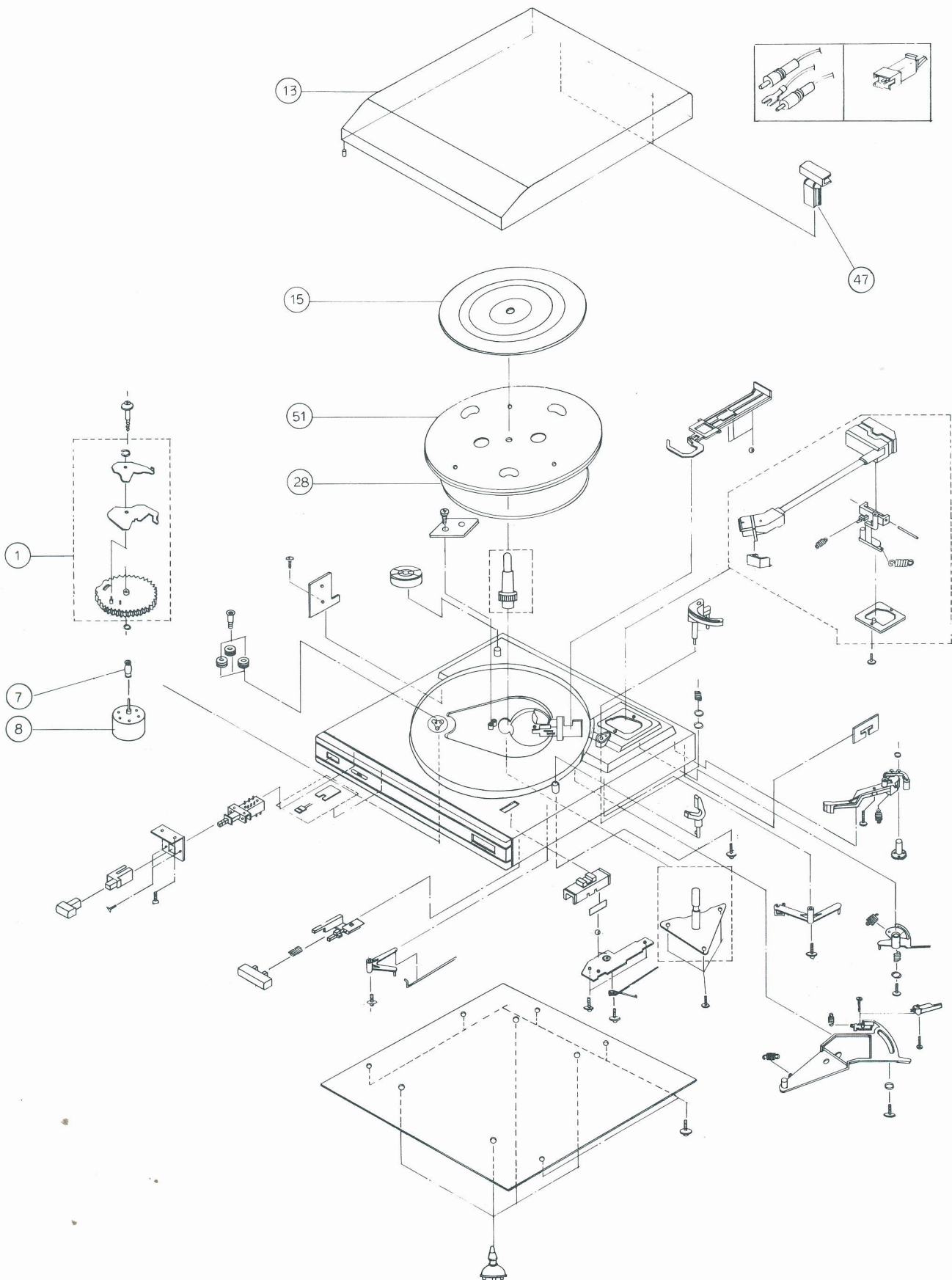
Fig. 4

POWER P.C. BOARD



PHONO P.C. BOARD





Ersatzteile · Replacement parts · Pièces détachées · CS 3650

Pos.	Art.-Nr.	Bezeichnung
1	287 808	Kurvenrad
7	287 809	Antriebsrolle
8	287 814	Motor
13	287 807	Abdeckhaube

Pos.	Art.-Nr.	Bezeichnung
15	287 811	Plattentellerbelag
28	287 810	Riemen
47	287 813	Scharnier
51	287 812	Plattenteller