

Service-Anleitung Service Manual Instructions de Service

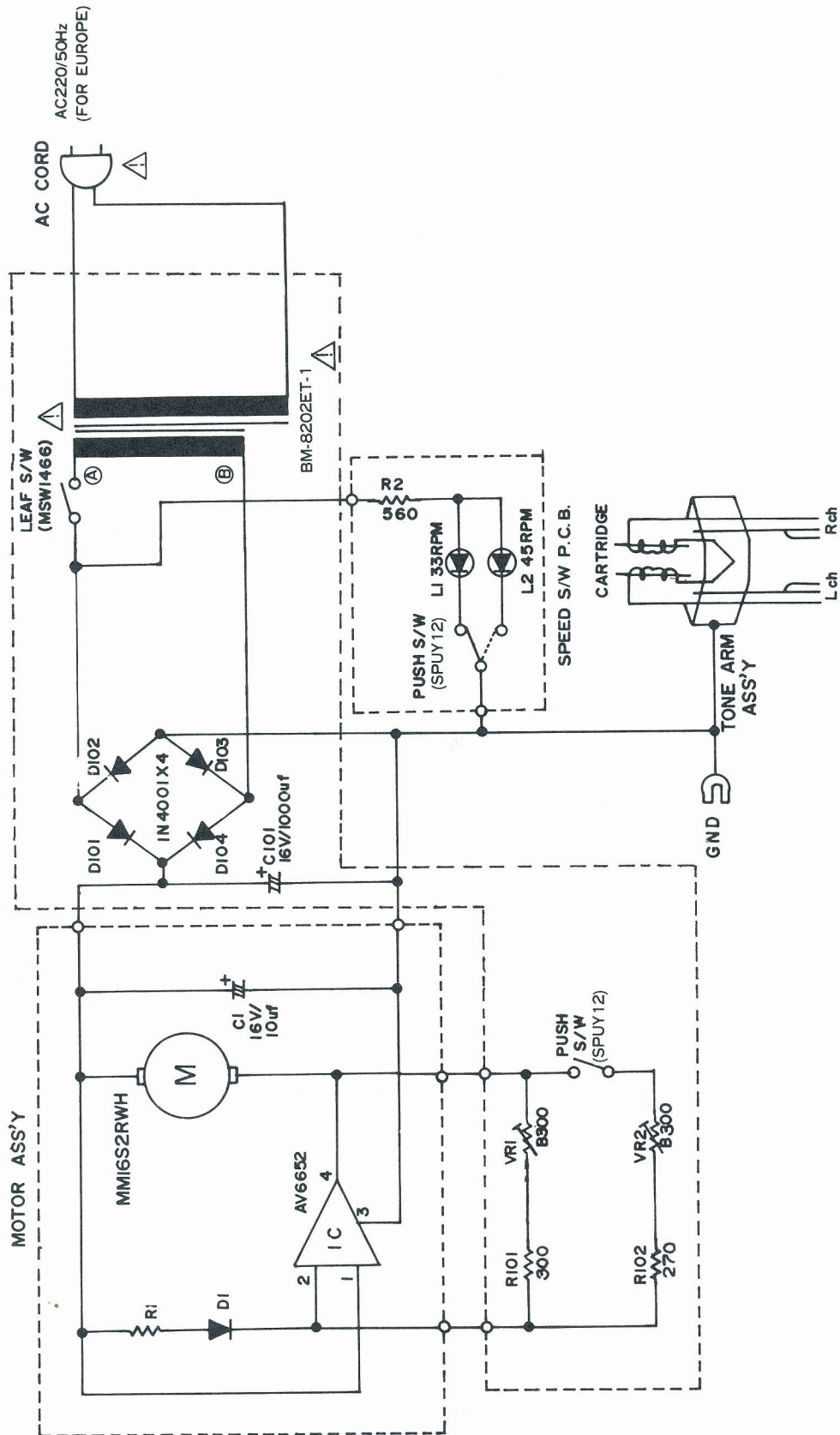


CS 3700



Technische Daten Meßwerte = typische Werte	Technical data Measured values = typical values	Caractéristiques techniques Valeurs mesurées = valeurs typiques	CS 3700
Riemenantrieb elektronisch-geregelter Gleichstrommotor	Belt drive electronic-controlled DC motor	Entraînement à courroie moteur à courant continu réglé par électronique	
Netzspannung	Mains voltage	Tensions secteur	230 V
Netzfrequenz	Line frequency	Fréquence secteur	50/60 Hz
Leistungsaufnahme	Power requirement	Consommation	3 W
Plattenteller-Drehzahlen	Platter speeds	Vitesses du plateau	33 $\frac{1}{3}$, 45 U/min.
Gleichlaufschwankungen nach DIN/WRMS	Wow and flutter DIN/WRMS	Tolérance de vites DIN/WRMS	$\pm 0,09/0,05$ %
Plattenteller	Platter	Plateau	295 mm \varnothing
Störspannungsabstand (nach DIN 45 500) Rumpel-Fremdspannungsabstand Rumpel-Geräuschspannungsabstand	Signal-to-noise ratio (DIN 45 500) Rumble unweighted signal-to-noise ratio Rumble weighted signal-to-noise ratio	Rapport signal/bruit (DIN 45 500) Signal/tension extérieure de ronflement Signal/tension perturbatrice de ronflement	44 dB 66 dB
Effektive Tonarmlänge	Effective tonearm length	Longueur efficace du bras	210 mm
Kröpfungswinkel	Offset angle	Angle de coude	23°
Überhang	Overhang	Excédent	15 mm
Magnet-Tonabnehmer HiFi DIN 45 500 rot R rechter Kanal grün RG rechter Kanal Masse blau GL linker Kanal Masse weiß L linker Kanal	Cartridge HiFi DIN 45 500 red R right channel green RG right channel ground blue GL left channel ground white L left channel	Cellule HiFi DIN 45 500 rouge R canal droit vert RG masse canal droit bleu GL masse canal gauche blanc L canal gauche	Dual DMS 239
Diamantnadel sphärisch	Diamond stylus conical	Aiguille/diamant sphériques	Dual DN 239 15 μ m \circ
Empfohlene Auflagekraft	Tracking force	Force d'appui	25 mN (22,5–27,5 mN)
Übertragungsbereich	Frequency range	Bande passante	10 Hz – 20 kHz
Übertragungsfaktor	Output	Facteur de transmission	4 mV/5 cms ⁻¹ /1 kHz
Compliance horizontal vertikal	Compliance horizontal vertikal	Compliance horizontale verticale	16 μ m/mN 18 μ m/mN
Tonabnehmergewicht	Cartridge weight	Poids de cellule	4,5 g
Abmessungen (B x H x T)	Dimensions (W x H x D)	Dimensions (L x H x P)	360 x 97 x 360

SCHEMATIC DIAGRAM



Abgleich

Drehzahl

1. gewünschte Drehzahl einstellen,
2. mit Schraubendreher drehen bis Nenndrehzahl erreicht ist (Fig. 2),
3. Drehzahl umschalten und Vorgang wiederholen.

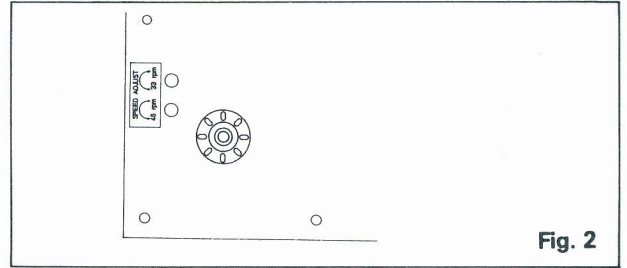


Fig. 2

Pitch Control Range Adjustment

1. Select required speed.
2. Adjust semifix resistor (see Fig. 2) with small minus driver until speed becomes rating
3. Repeat for second speed.

Abstellpunkt

- Tonarm auf der Stütze verriegeln
- Durch Drehen im Uhrzeigersinn verschiebt sich der Abstellpunkt nach innen (Fig. 3).
- Durch Drehen gegen den Uhrzeigersinn verschiebt sich der Abstellpunkt nach außen.

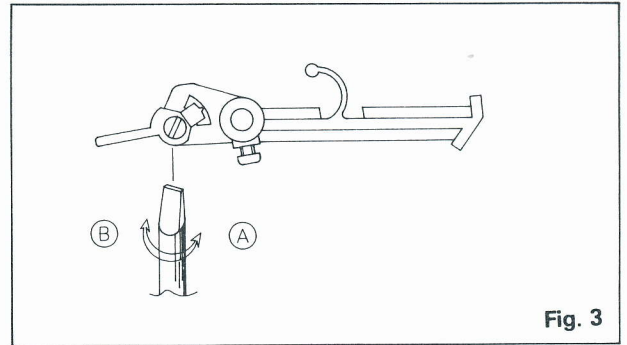


Fig. 3

Auto Return-Range Adjustment

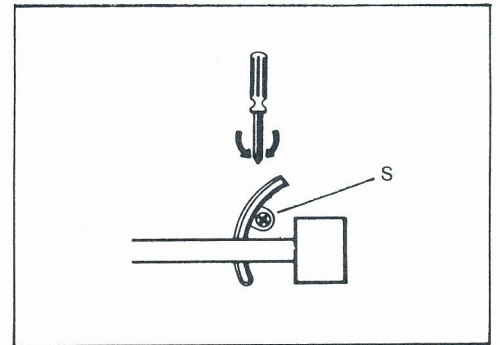
- Lock Tone Arm to the Arm Rest and turn adj. screw (Fig. 3).
- Clockwise → Autoreturn Point will be later.
- Counterclockwise → Autoreturn Point will be earlier.

Tonarmlift

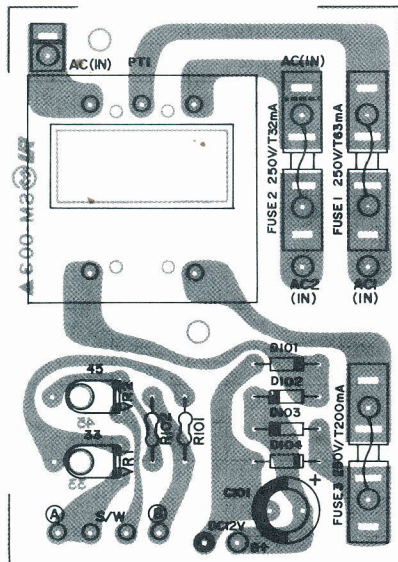
Die Lifthöhe läßt sich durch Drehen der Schraube S verändern.

Tonearm lift

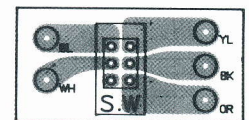
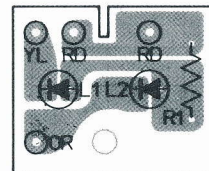
The lift can be varied by turning the screw S.



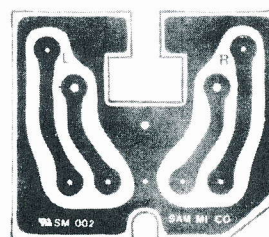
POWER P.C.B.

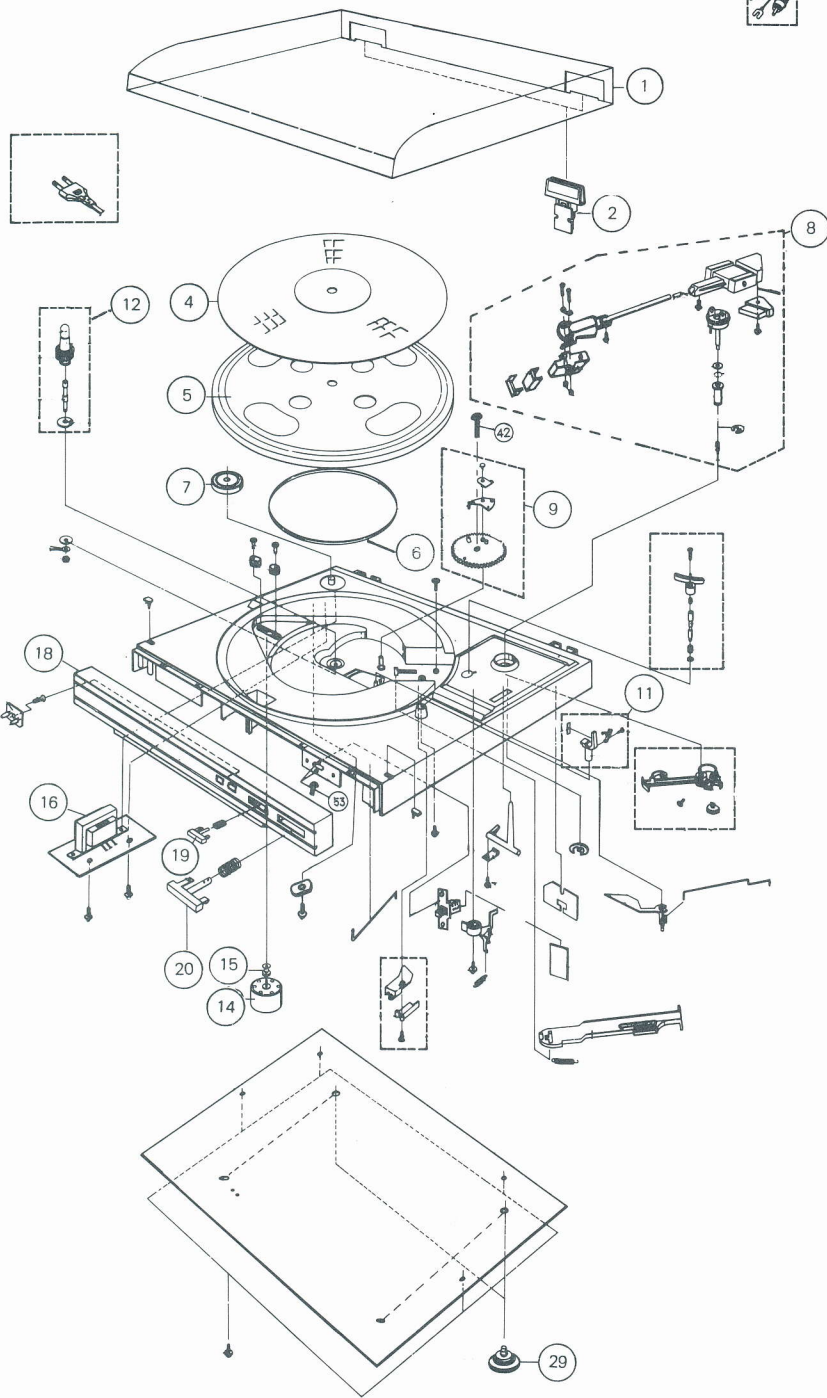


SPEED P.C.B.



PHONO P.C.B.





Ersatzteile · Replacement parts · Pièces détachées

Pos.	Art.-Nr.	Bezeichnung
1	289 197	Abdeckhaube CS 3700
2	289 198	Scharnier
4	289 540	Plattentellerbelag
5	289 541	Plattenteller
6	283 480	Riemen
7	274 304	Zentrierstück
8	289 543	Tonarm
9	289 199	Kurvenrad
11	289 200	Tonarmstütze
12	289 542	Tellerachse
14	286 628	Motor
15	289 201	Antriebsrolle
16	289 202	Netztrafo
18	289 544	Frontblende
19	289 545	Taste Speed
20	289 546	Taste Reject
29	289 547	Fuß
	287 965	Operating instructions

Änderungen vorbehalten! Subject to change! Sous réserve de modification!