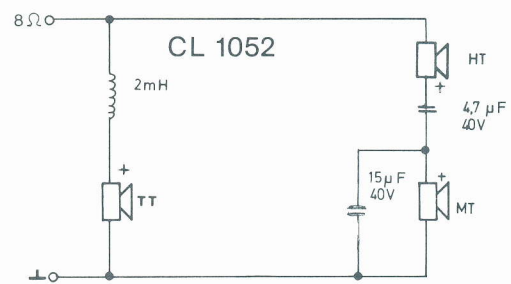
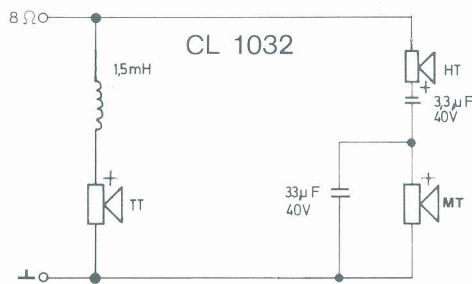


Service Information Informations de Service

CL 1032 CL 1052

Technische Daten	Technical data	Caractéristiques techniques	CL 1032	CL 1052
Nennscheinwiderstand	Nominal impedance	Impédance apparente nominale	8 Ohm	8 Ohm
Nennbelastbarkeit	Power handling capacity	Capacité de charge nominale	35 Watt	60 Watt
Musikbelastbarkeit	Music rating power	Capacité de charge musicale	50 Watt	80 Watt
Übertragungsbereich	Frequency response	Bande passante	45 – 16 000 Hz	35 – 20 000 Hz
Eigenresonanz	Natural resonance	Résonance propre	95 Hz	75 Hz
Betriebsleistung gemessen unter Wohnraumbedingungen (Meßsignal: Rosa Rauschen, Mikrofonabstand: 3 m, Schalldruckpegel: 86 dB 8 Ohm	Operating power measured under living room conditions (test signal: weighted noise signal, microphone distance: 3 m, sound pressure: 86 dB 8 ohms	Puissance de service mesurée dans les conditions d'une pièce d'habitation (signal de mesure: souffle Rosa, distance du micro: 3 m, pression acoustique: 86 dB) 8 ohms	2,3 Watt	2 Watt
Kennschalldruckpegel gemessen unter Wohnraumbedingungen (Meßsignal: 1 W Rosa Rauschen, Mikrofonabstand: 1 m Boxmitte 8 Ohm	Rated Sound pressure level measured under living room conditions (test signal: weighted noise signal (-3 dB/octave, microphone distance: 1 metre to middle of box 8 ohms	Niveau de pression sonore nominale mesurée dans les conditions d'une pièce d'habitation (signal de mesure: souffle rosa, distance du micro: 1 mètre vers milieu de l'enceinte 8 ohms	88 dB	89 dB
Bestückung Tieftöner Mitteltöner Hochtöner (Kalotte)	Equipment Woofer Mid range speaker Tweeter	Équipement Haut-parleur pour sons graves Haut-parleur pour sons moyens Haut-parleur pour aiguës (calotte)	1 / 165 mm ϕ 1 / 120 mm ϕ 1 / 70 mm ϕ	1 / 205 mm ϕ 1 / 105 mm ϕ 1 / 70 mm ϕ
Empfohlene Verstärker-Musikleistung/Kanal	Recommended amplifier music output/channel	Puissance de sortie musicale recommandée pour l'amplificateur/canal	20 – 50 Watt	20 – 80 Watt
Sonderzubehör Lautsprecherfuß	Special accessory Loudspeaker bases	Accessoires spéciaux Pied de haut-parleur	Dual LF 2	Dual LF 2



Ersatzteile · Replacement parts · Pièces détachées

CL1032 CL1052

Pos.	Art.-Nr.	Art.-Nr.	Bezeichnung
1	272 963	272 475	Gehäuse kpl. eiche
1	272 964	272 483	Gehäuse kpl. achat-schwarz
2	272 965	272 476	Lautsprecher TT
3	272 966	269 248	Lautsprecher MT
4	263 294	263 294	Lautsprecher HT
5	272 969	272 479	Spule 1,5 mH 2 mH
6	272 967	272 480	Spule 3,3 µF / 23 V 15 µF
7	272 968	272 481	Spule 33,0 µF / 15 V 4,7 µF
12	272 970	272 482	Polyesterplatte

Dual GmbH · 7742 St. Georgen/Schwarzwald